



PROTEZIONE CIVILE

PERCORSO FORMATIVO DI BASE PER VOLONTARI

LEZIONE 10

IL SUPPORTO ALLA POPOLAZIONE

BENVENUTI

ARGOMENTI DELLA LEZIONE

- Gli effetti di eventi psicologicamente traumatici sugli individui
- Relazione di aiuto e comunicazione efficace

EFFETTI DI EVENTI TRAUMATICI SUGLI INDIVIDUI

Anche se gli eventi disastrosi possono avere durata da pochi secondi a qualche giorno, gli **effetti sugli individui e le comunità** possono continuare per mesi o anni.



Un evento psicologicamente traumatico **frantuma le
consapevolezze di base su:**

- sé stessi
- il mondo
- il futuro



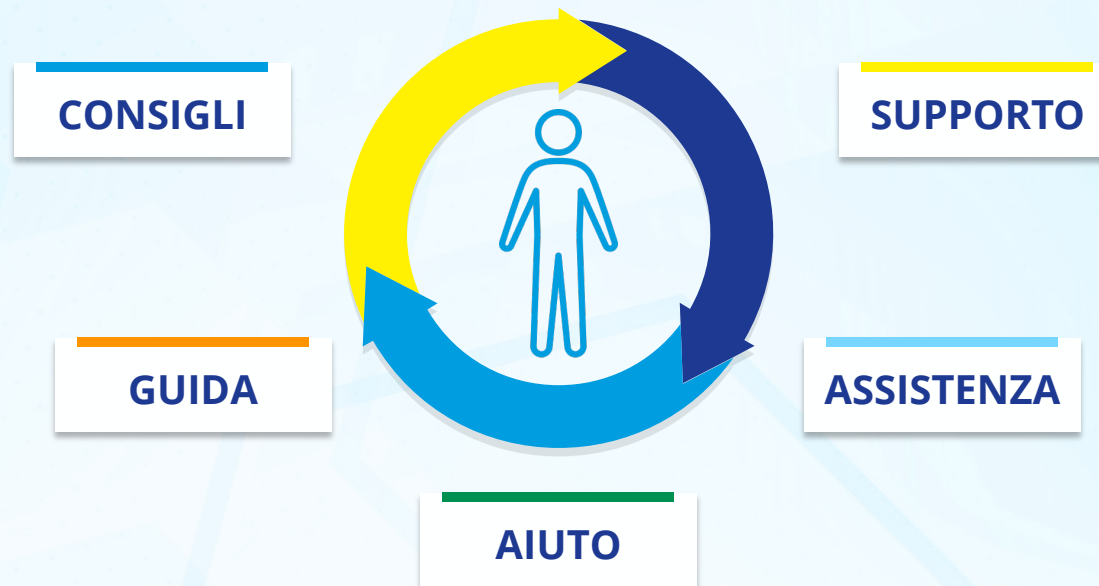
Un evento psicologicamente traumatico **richiede la riorganizzazione del proprio mondo:**

- relazionale
- affettivo
- ma anche del linguaggio con cui la persona si racconta



RELAZIONE D'AIUTO E COMUNICAZIONE EFFICACE

Per **relazione di aiuto** s'intende un incontro fra due persone di cui una si trova in condizioni di sofferenza o confusione ed un'altra dotata di un grado "superiore" di adattamento/abilità rispetto alla situazione problematica.



LA COMUNICAZIONE

Quando si comunica non è sufficiente solo il **SAPERE COSA DIRE**, ma altrettanto importante è il **COME DIRLO**.

Il **COME DIRE LE COSE** deve essere di volta in volta **adattato alle diverse persone** in relazione alla cultura e al contesto di emergenza nel quale ci troviamo.



“COMUNI AGERE” = METTERE IN COMUNE



INFORMAZIONI

- dati
- opinioni
- valutazioni
- fatti



SENTIMENTI

- emozioni
- valori
- esperienze significative



AZIONI

- comportamenti
- atteggiamenti

Comunicare vuol dire prima di tutto **stabilire una relazione significativa** con l'altro.

Se la relazione ha un buon livello di **empatia**, anche le **informazioni** recepite e trasmesse saranno **più efficaci e significative**.



La comunicazione è:

VERBALE

NON VERBALE



È impossibile non comunicare.
Ogni comunicazione produce
informazioni.

Perché la comunicazione sia efficace, è importante:



CONTATTO VISIVO

Sguardi reciproci che due persone si scambiano durante un'interazione



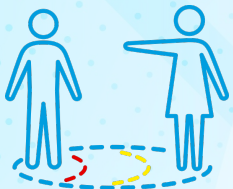
ESPRESSIONE FACCIALE

Ogni variazione mimica, coerente con i sentimenti e le emozioni che si vogliono esprimere



POSTURA

Posizione del corpo che esprime ciò che il linguaggio verbale dice



SPAZIO CORPOREO

Ambito spaziale entro il quale l'individuo si muove interagendo



CONTATTO CORPOREO

La comunicazione e la relazione con gli altri si manifesta entrando in contatto, anche corporeo, per esprimere una varietà di sentimenti ed emozioni

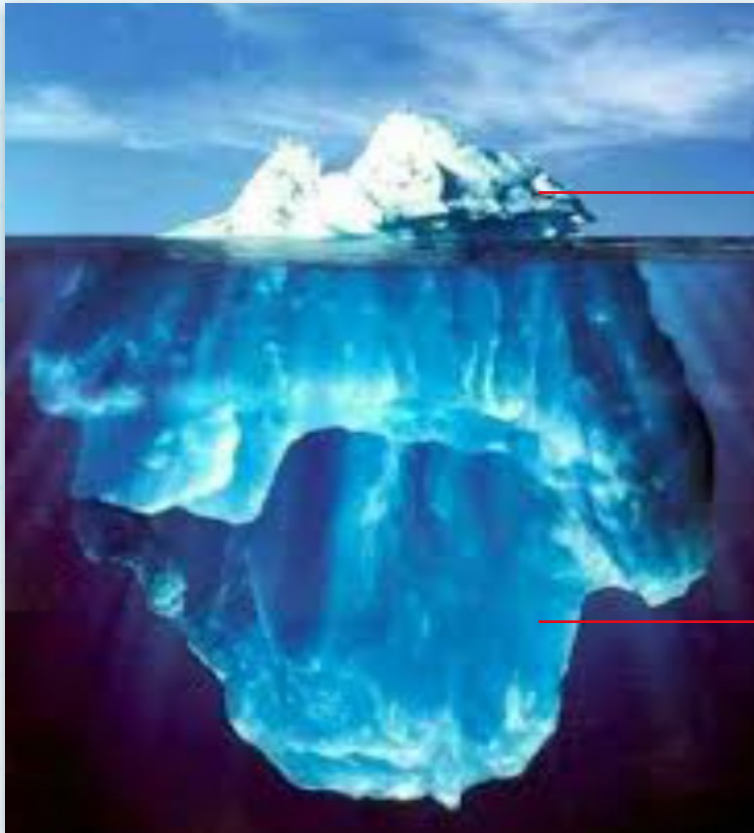


TONO, VELOCITÀ E INFLESSIONE DELLA VOCE

Nell'interazione verbale il "COME si dice" produce degli effetti al di là del "COSA si dice"

Il messaggio

Il messaggio è come un **iceberg**.



- **Parte emersa**

Ciò che viene detto "in chiaro"
(contenuto letterale).

- **Parte sommersa**

Ciò che viene detto "tra le
righe" (contenuto simbolico).

La comunicazione è uno strumento di interazione che consente di soddisfare bisogni fondamentali quali:

- riconoscimento (volontà di entrare in contatto con l'altro)
- accettazione (rispetto)
- identificazione (empatia)
- protezione
- sicurezza



La testa della **persona in difficoltà** è piena di:

- paure
- abitudini
- pregiudizi
- ipotesi
- progetti
- convinzioni

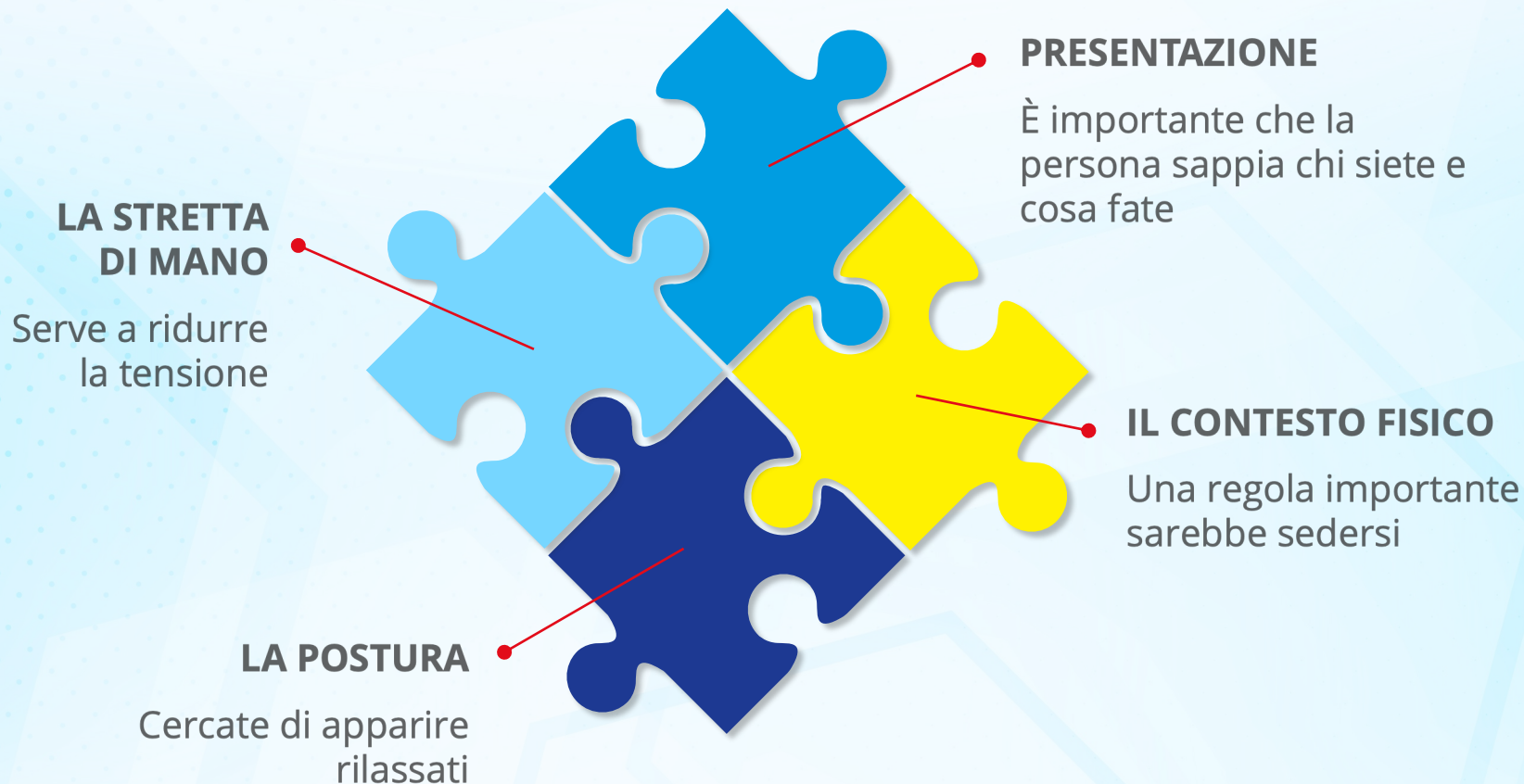


Il **volontario** ha:

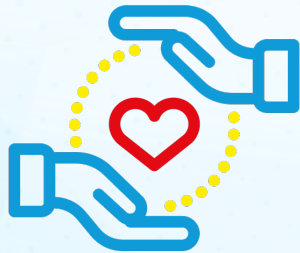
- informazioni utili da dare
- prescrizione di un comportamento



Saper ascoltare



Che cosa possiamo fare



PROTEGGERE

da altri traumi,
da “invasioni” esterne



CONNETTERE

aiutare le persone a
rientrare in contatto
con la loro quotidianità,
con ciò che è familiare

Il gruppo

Il gruppo è una **risorsa** attraverso la quale ci possiamo confrontare.



**L'UNIONE
FA LA FORZA!**



**“Quello che facciamo è soltanto una goccia nell’oceano,
ma se non ci fosse quella goccia
all’oceano mancherebbe”**

Madre Teresa di Calcutta



DOMANDE



**GRAZIE
PER L'ATTENZIONE**

